

## Creu cartref i fadfall y dŵr

Mae pentwr cerrig yn ychwanegiad gwych i'ch gardd ar gyfer bywyd gwyllt, yn enwedig os yw'n agos i pwll yn yr ardd. Bydd amffibiaid fel Madfallod Dŵr Cribog a Llyffantod yn cropian i'r craciau rhwng y cerrig i gael lloches a man i dreulio'r gaef, a byddant yn cael eu defnyddio hefyd gan fyrdd o greaduriaid di-asgwrn-cefn.

Mae creu pentwr cerrig yn hawdd dros ben. Dilynwch y camau isod:

1. Dewiswch safle i'ch pentwr cerrig. Mae gerllaw pwll yn ddelfrydol am na fydd yn rhaid i fadfallod y dŵr ac amffibiaid eraill fynd ymhell i gael lloches. Byddai hyd yn oed yn well os yw mewn gwair hir am y bydd hyn hefyd yn rhoi bwyd a llwybr diogel iddynt rhwng y pwll a'r lloches.
2. Chwiliwch am gerrig addas. Gallai hwn fod yn wastraff o safle adeiladu gerllaw – dyw madfallod dŵr ddim yn ffyslyd! Ond os ydych yn dymuno iddo edrych yn fwy dymunol, gallwch gael gafael ar gerrig addurniadol.
3. Rhowch y cerrig ar ben ei gilydd mewn twmpath unrhyw fodd y dymunwch ond sicrhewch bod bylchau rhwng y cerrig ac oddi tanynt i'r madfallod allu cropian iddynt. Dyw madfallod y dŵr ddim yn debygol o ddringo felly byddai'n well i'r pentwr fod yn llydan yn hytrach nag yn uchel.

**Os oes awydd her arnoch, gallech droi'r pentwr cerrig yma yn wal gerrig sych. I gael gwybod mwy, cysylltwch â'ch Ymddiriedolaeth Bywyd Gwyllt lleol.**



**Yn ystod tywydd twym gwnewch yn siwr fod dŵr ar gael yn y bath adar. Caiff ei ddefnyddio gan anifeiliaid di-asgwrn-cefn a mamaliaid yn ogystal ag adar.**

**Os nad oes bath adar gennych, rhowch blât o ddŵr allan wedi ei godi ychydig ar fricsen neu ar fwrdd.**



Llygad Llo Mawr

### Rheoli dolydd

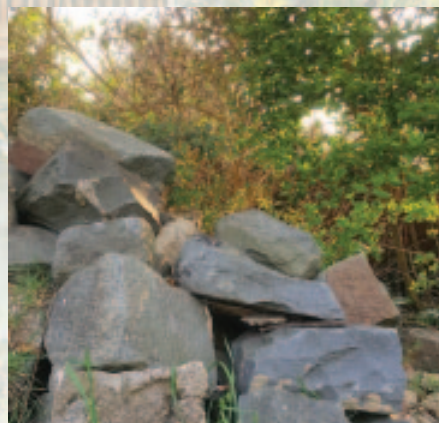
I helpu'r blodau i ymsefydlu'n dda yn eich dŵl, rhowch doriad iddo nawr yn ei blwyddyn gyntaf i atal y gwair rhag bod yn drech. Gwnewch yn siwr eich bod yn clirio'r toriadau. Tynnwch chwyn fel dail tafol. Bydd dŵl flynyddol ddim fel rheol yn blodeuo yn ei blwyddyn gyntaf.

### Planhigion sy'n blodeuo ym mis Gorffennaf

Llygad Llo Mawr  
Cennin Pennawd-Rownd  
Cribau'r Pannwr Gwyllt  
Melyn Yr Hwyr



Madfall Ddŵr Gyffredin



## Nodi gweision y neidr

Awgrymiadau arolwg: Chwiliwch am weision y neidr a mursennod o amgylch pyllau, llynoedd ac afonydd ar ddyddiau cynnes, heulog yn ystod misoedd yr haf – gall pâr o sbiendrychau all ffocysu'n agos fod yn ddefnyddiol dros ben.



Mursen Las Gyffredin

Mursen Gynffon Las

Mursen Fawr Goch

Gwas Neidr Llachar

Yr Ymerawdwr

Picellwr Boliog

Picellwr Cyffredin

Unrhyw gweision y neidr eraill:

Picellwr Boliog: Mark Robinson

