

Creu gardd coed meirw

Mae tomenni coed yn nodwedd dda arall i'w hychwanegu i'ch gardd. Byddan nhw'n creu lloches a bwyd i lawer o rywogaethau gwahanol, gan gynnwys amffibiaid, Draenogod, madfallod a chreaduriaid di-asgwrn-cefn fel chwilod. Bydd ffwng a chen hefyd yn coloneiddio'r pren marw'n gyflym.

1. Casglwch ynghyd ddarnau coed a phrennau o wahanol feintiau, siâp a math o goed.
2. Chwiliwch am lecyn cysgodol yn yr ardd.
3. Rhowch nhw ar ben ei gilydd.

Gallwch fod mor daclus neu mor flêr ag y dymunwch gyhyd â'ch bod yn creu digon o holltau a bylchau i'r bywyd gwyllt gropian iddyn nhw!



Rhowch ddeunyddiau nythu allan i'r adar e.e. plu, gwllân, llinyn, mwsog, blew ci. Osgowch ddeunydd y gallai cywion glymu am eu coesau fel gwllân cotwm neu flew ceffyl hir.

Ffrindiau'r Garddwr

Helpwch eich llyslau i dyfu drwy annog rheolwyr plaon naturiol i ymweld â'ch gardd.

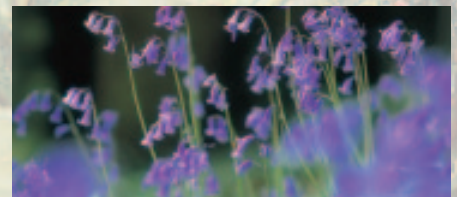
- Mae'r Fuwch goch gwta a larfaod Pryfed Hofran yn helwyr naturiol ar blaon fel llyslau, felly plannwch rai o'r planhigion peillgar iawn fel melyn Mair, cennin syfi a ffenigl.
- Mae Llyffantod, Brogaod a Madfallod Dŵr oll yn bwyta gwllithod. Ychwanegwch bwll i'ch gardd (cyfarwyddiadau yn nhaflen mis Tachwedd) i'w hannog nhw yno.
- Mae Pryfed Tân (math o chwilen mewn gwirionedd) yn bwyta gwllithod a malwod. Gallwch eu helpu drwy greu lloches i'w larfaod rheibus ar ffurf twmpathau coed.
- Mae Draenogod yn fwytafyr mawr ar wllithod a malwod, helpwch nhw i'ch gardd drwy osod tyllau Draenogod mewn ffensys fel y gallant symud yn rhwydd rhwng y gerddi a dylid osgoi peledi gwllithod all wenwyno Draenogod.

Rheoli dolydd

Nawr yw'r adeg i blannu eich dól flodau gwylltion. Mae 5g i bob m2 fel rheol yn ddigon – gwasgarwch nhw ar y ddaear ac yna rholiwch y ddaear neu cerddwch drosto er mwyn sicrhau bod yr hadau yn dod i gysylltiad da gyda'r pridd. Dyfrhewch yn ysgafn. Os yw mewn ardal fechan, gallwch osod brigau bychain drosto i amddiffyn y pridd a'r hadau rhag adar a chathod tan eu bod yn dechrau tyfu.

Planhigion sy'n blodeuo ym mis Ebrill

Clychau'r Gog
Llygad Ebrill
Muscari



Adar mudo yn cyrraedd

Awgrymiadau arolwg: Edrychwch i fyny yn aml! Ymgyfarwyddwch â chân yr adar hyn drwy wrando arnynt ar-lein. Os yw cân yr adar yn newydd i chi, mae'r Siff-Saff yn un da i ddechrau dysgu. Mae'n dechrau yn syml gyda sw'n fel 'siff-saff, siff-saff, siff-saff'!



Siff-Saff



Telor Penddu



Gwennol



Gwennol y Bondo

Unrhyw adar mudo eraill:

