

Palas i frenhines

Yn gynnar yn y Gwanwyn, fel rheol o fis Mawrth ymlaen yn dibynu ar y tywydd, bydd Brenhinesau cacwn yn deffro wedi cysgu'r gaeaf i fwydo ac edrych am lefydd i adeiladu nyth. Maent fel arfer yn defnyddio hen nythod llygod neu nythod llygod y gwair. Gallwch eu helpu drwy adael rhywfaint o Ddant y Llew cynnar yn yr ardd i gynnig ffynhonell bwysig a chynnar o neithdar a thrwy adeiladu nyth cacynen gan ddilyn y cyfarwyddiadau canlynol:

1. Dewch o hyd i fan sych a chysgodol mewn rhan heulog o'r ardd i osod eich nyth. Mae ar fancyn yn ddefnyddol gan fod draeniad da yma ond os nad yw hyn yn bosibl, defnyddiwch wely blodau neu waelod clawdd.
2. Cymerwch botyn blodau clai, sydd tua 20cm o ddyfnder neu fwy a llenwch i'w hanner â deunydd nythu, fel papur shwrwd, gwair sych neu wellt.
3. Cysylltwch ddarn o beipen dyfrio 5cm o hyd (25-30cm o led) i'r twll ar waelod y potyn.
4. Claddwch y potyn ben i waered yn y pridd fel bod y twll draenio yn wynebu fyny a'r fynedfa i'r beipen ddyfrio yn brigo wyneb y pridd.
5. Ychwanegwch ffon 10cm o uchder ger y fynedfa i'r beipen. Bydd hyn yn eich helpu i gofio yn lle y mae a bydd hefyd yn cael ei ddefnyddio gan y gacynen yn hwyrach yn yr haf i ddod o hyd i'r ffordd nôl i'w nyth.



Mae'n adeg da nawr i roi bwyd allan i ddraenogod all fod yn dod allan wedi cysgu'r gaeaf a moch daear all fod yn cael trafferth dod o hyd i fwyd ar ddiwedd y gaeaf. Peidiwch â'u bwydo â bara a llaeth sy'n gallu peri salwch, ond yn lle hynny rhowch gymysgedd o fwyd ci a cheirch allan.



Rheoli dolydd

Ar ddiwrnod sych, paratowch ddarn bach (neu fawr!) o dir ar gyfer dôl flodau gwylt. Mae angen pridd sydd yn isel mewn maeth ar blodau gwylt, felly os gallwch, dechreuwch trwy dynnu'r haen uchaf o bridd. Crafwch y pridd â chribyn ond peidiwch â'i droi oherwydd y gallai hyn ddod â hadau nad sydd eu hangen i'r wyneb.

Planhigion sy'n blodeuo ym mis Chwefror
Cenin Pedr Gwylt (*Narcissus pseudonarcissus* 'obvallaris'),
Briallu, Dant y Llew

Gwyllo mamaliaid

Awgrymiadau arolwg: Edrychwch am olion, arwyddion ac ysgarthion ar lwybrau ac mewn gwair hir e.e. twmpathau gwahaddod neu nythod llygod. Gosodwch camera â rhywfaint o fwyd i weld beth fydd y camera yn ei ddal ar fideo.



Llwynog



Twrch Daear



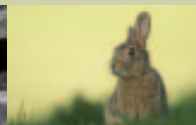
Draenog



Mochyn Daer



Ystlum



Cwningen



Gwiwer Lwyd

Unrhyw famaliaid eraill:

